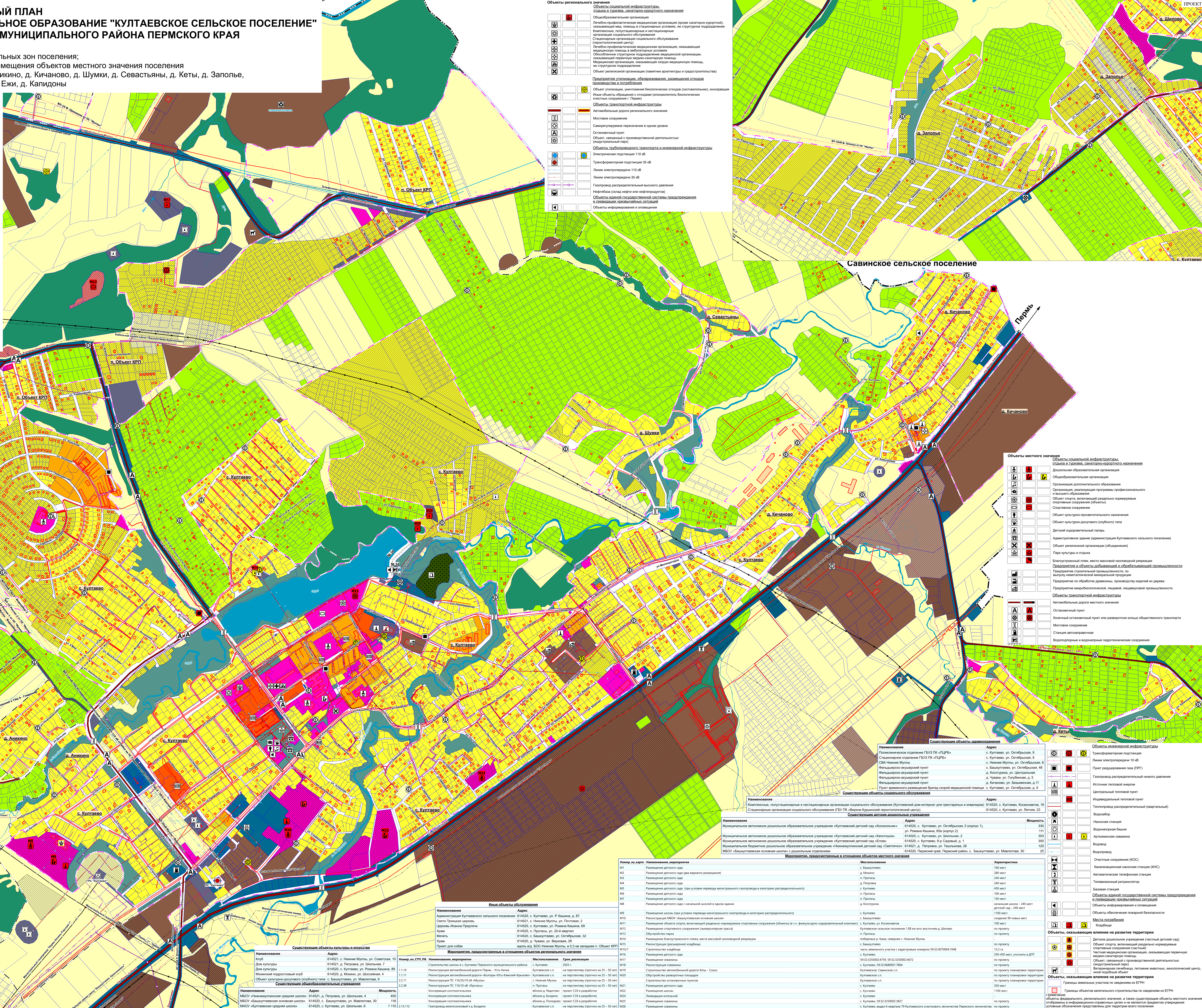


**ГЕНЕРАЛЬНЫЙ ПЛАН  
МУНИЦИПАЛЬНОЕ ОБРАЗОВАНИЕ "КУЛТАЕВСКОЕ СЕЛЬСКОЕ ПОСЕЛЕНИЕ"  
ПЕРМСКОГО МУНИЦИПАЛЬНОГО РАЙОНА ПЕРМСКОГО КРАЯ**

Карта функциональных зон поселения;  
планируемого размещения объектов местного значения поселения  
с. Култаево, д. Аникино, д. Качаново, д. Шумки, д. Севастьяны, д. Кеты, д. Заполье  
п. Объект КРП, д. Ежи, д. Капидоны



Объекты регионального значения	
	<b>Объекты общественной инфраструктуры</b> <b>Отдых и туризм, санаторно-курортного назначения</b>
	Общественные организации
	Научно-проектировочные и конструкторские организации (кроме санаторно-курортных), оказывающие услуги в сфере инжиниринга, ее структурные подразделения
	Комплексы, коммунально-эксплуатационные организации, оказывающие жилищно-коммунальные услуги
	Стадионы, организации, оказывающие спортивные услуги (профессиональный спорт)
	Научно-проектировочная медицинская организация, оказывающая медицинские услуги в области инжиниринга
	Обеспечение территориального парадоксизма медицинской организации, оказывающей парадоксизм в области инжиниринга
	Медицинская организация, оказывающая услуги медицинского персонала в сфере инжиниринга
	Объект регионального значения (памятник архитектуры и градостроительства)
	<b>Подразделения, учреждения, образовательные, размещения объектов промышленности и горнодобывающей</b>
	Объект коммунального, учебного, биологического назначения (экологический), конструкторский
	Любая форма обращения с отходами (инженерный, биологический, химический, строительный) - Проект
	<b>Объекты транспортной инфраструктуры</b>
	Автомобильные дороги регионального значения
	Мостовое сооружение
	Самолетное перемещение в один конец
	Основательный пункт
	Объект, связанный с производственной деятельностью (инженерный парк)
	<b>Объекты трубопроводного транспорта и инженерной инфраструктуры</b>
	Электрическая подстанция 110 кВ
	Трансформаторная подстанция 35 кВ
	Линия электропередачи 110 кВ
	Линия электропередачи 35 кВ
	Газопровод распределительного высшего давления
	Нафтобаза (подземный или наземный)
	<b>Объекты общественной инфраструктуры, размещения объектов промышленности и горнодобывающей</b>
	Объект коммунального, учебного, биологического назначения (экологический), конструкторский
	Любая форма обращения с отходами (инженерный, биологический, химический, строительный) - Проект
	<b>Объекты транспортной инфраструктуры</b>
	Автомобильные дороги регионального значения
	Мостовое сооружение
	Самолетное перемещение в один конец
	Основательный пункт
	Объект, связанный с производственной деятельностью (инженерный парк)
	<b>Объекты трубопроводного транспорта и инженерной инфраструктуры</b>
	Электрическая подстанция 110 кВ

Объекты местного значения		Объекты социальной инфраструктуры, отдыха и туризма, санаторно-курортного назначения
		Школьная образовательная организация
		Общественная образовательная организация
		Организация дополнительного образования
		Образовательная, реализующая программы профессионального и высшего образования
		Объект спорта, реализующий различные нормируемые спортивные сооружения (объекты)
		Сооружения спорта
		Объект культуры, просветительского назначения
		Объект культурно-досугового (любитель) типа
		Детский оздоровительный лагерь
		Административное здание (администрация Куртумского сельского поселения)
		Объект религиозной организации (объединения)
		Парк культуры и отдыха
		Благодотворный пункт, место массовой олимпиадной репрезентации
		Предприятия и объекты добычи и обрабатывающей промышленности
		Предприятие, производящее продукцию, по вытеснению неметаллических минеральных продуктов
		Предприятие по обработке древесины, производству изделий из древесины
		Объекты индустриальной, химической, пищевой промышленности
		Объекты транспортной инфраструктуры
		Автомобильное дорожное местное значения
		Остановочный пункт
		Конечный остановочный пункт или разветвление кольца общественного транспорта
		Мостовое сооружение
		Станция автозаправочная
		Водопольные и водопольные гидротехнические сооружения

[illegible]

Мероприятия, предусмотренные в отношении объектов местного значения			
Наименование мероприятия	Местное население	Характеристика	
M1	Разделение детского сада	с. Валутино	160 мест
M2	Разделение детского сада (два варианта размещения)	д. Монино	280 мест
M3	Разделение детского сада	с. Протва	240 мест
M4	Разделение детского сада	д. Перелово	240 мест
M5	Разделение детского сада (при условии перевода маньинского пологовода в категорию расформированного)	с. Кулаково	400 мест
M6	Разделение детского сада	с. Протва	150 мест
M7	Разделение детского сада	с. Протва	150 мест
M8	Разделение детского сада с начальной школой в одном здании	д. Косютино	начальная школа – 240 мест детский сад – 160 мест
M9	Разделение школы (при условии перевода маньинского логоводца в категорию расформированного)	с. Кулаково	1100 мест
M10	Реконструкция МБОУ «Валуновская основная школа»	с. Валутино	создание 10 новых мест
M11	Разделение объектов спорта, расположенных на территории муниципальных спортивных сооружений (объекты в т.ч. физкультурно-спортивного комплекса)	с. Валутино, пос. Коломенское	100 мест
M12	Разделение спортивного сооружения (спортивно-оздоровительный бассейн)	Кулаковский сельский поселок 108 м. от юго-восточной к Шкелю	по проекту
M13	Объекты парка	с. Протва	по проекту
M14	Разделение (расформирование) парка, места массовой охотничьей рекреации	поселение в д. Вар, граница с Никитин Мульти	по проекту
M15	Реконструкция (расширение) кладбища	с. Валутино	по проекту
M15/1	Строительство кладбища	участка земельного участка с кадастровым номером 59:12:070004.01468	123 га
M16	Разделение детского сада	с. Валутино	250-450 мест, увеличить в ДТТ
M17	Разделение совхоза	99:12:050024:079, 99:12:050002:4672	по проекту
M18	Реконструкция совхоза	с. Кулаково, 99:12:050001:7664	по проекту
M19	Строительство автомобильной дороги Калы - Сосно	Кулаковский, Самосенко с/п.	по проекту
M20	Обустройство дорожной сети	Кулаковский с/п.	по проекту
M21	Строительство ослепленных пунктов	Кулаковский с/п.	по проекту
M22	Разделение детского сада	с. Валутино	300 мест
M23	Разделение школы	с. Кулаково	1100 мест
M24	Ликвидация школы	с. Валутино	-
M25	Разделение школы	с. Валутино, 99:12:050002:1657	по проекту
M26	Разделение совхоза	с. Кулаково, кадастр № 604792 в 79 Кулаковский участковый неимущества Гарицкого неимущества	по проекту

[illegible]

Существующие объекты культуры и искусства			
Наименования	Адрес	Комер. по СПП ПК	
Клуб	614521, д. Петровы Мутлы, ул. Советская, 10	1,10	
Дом культуры	614521, с. Негославское, ул. Школьная, 7	1,10	
Дом культуры	614520, с. Култупово, ул. Романа Кашкина, 89	1,10	
Муниципальный подростковый клуб	614520, с. Моисево, ул. Школьная, 4	1,10	
Объект культурно-досугового (клубного) типа	с. Бакулатупово, ул. Малюкова, 6	2,21	
Существующие общешкольные учреждения			
Наименования	Адрес	Мощность	
МБОУ «Инженерная средняя школа»	614521, д. Петровы, ул. Школьная, 4	450	
МБОУ «Башкирская основная школа	614520, с. Бакулатупово, ул. Малюкова, 30	116	
МБОУ «Инженерная средняя школа	614520, с. Култупово, ул. Школьная, 6	110	131312